



fenêtres 04

sur cours

Novembre 2014 - N°192

Digne

Déposé le 20 novembre 2014

Dispensé de timbrage



Je ne me laisse pas faire !

Je clique
SNUipp-FSU !



Sommaire

- Page 2: Profession de foi
- Page 3: Liste Snuipp CAPD
- Page 4: Bilan et perspectives du Snuipp-FSU 04

Edito

Les élections professionnelles de la fonction publique constituent un moment important de la démocratie sociale. Elles permettent aux agents, par le biais d'un système de représentation à plusieurs niveaux, d'intervenir dans les négociations sur leurs conditions de travail bien sûr, mais aussi sur la nature et la qualité du service à offrir à la population. S'il s'agit de choisir une orientation idéologique et stratégique, il faut aussi et surtout que la parole enseignante pèse davantage.

Une solution pour cela :

**VOTER et FAIRE
VOTER !**

Nous avons choisi au SNU04 d'entrer en campagne tardivement, préférant restés concentrés sur nos multiples tâches : vous représenter efficacement au quotidien et accompagner nos élèves. L'organisation syndicale, telle que nous la concevons, est un outil qui permet de mutualiser les prises de position des personnels pour les rendre plus audibles et

peser réellement à la fois sur l'administration départementale et son fonctionnement mais aussi sur les négociations ministérielles ; nous sommes très actifs quant à nos remontées au national.

Nous nourrissons en permanence au SNU04, nos réflexions, nos stratégies de vos nombreuses remontées. Enquêtes, mails, rencontres dans les écoles, aux RIS, appels téléphoniques sont autant de moyens par lesquels nous sommes connectés aux réalités multiples et diverses du terrain.

**Notre réactivité et notre
crédibilité sont votre
force.**

**Votre pouvoir d'influence
dépend de notre
résultat aux élections.**

**Faites entendre votre
voix, votez et faites voter
SNUipp !**



Contactez le SNU

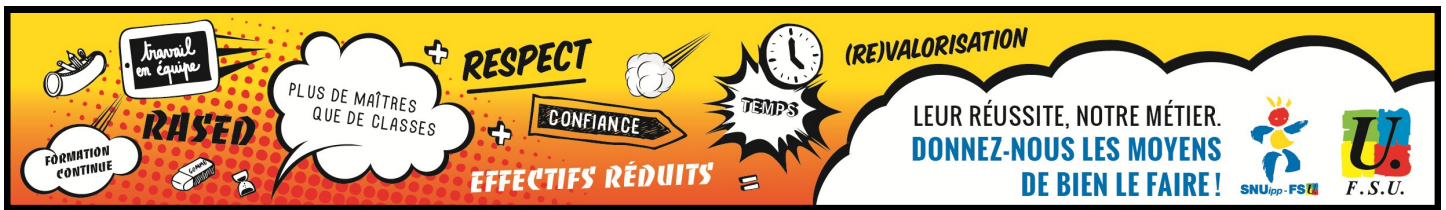
☎ : 04 92 62 64 72

☎ : 06 08 267 027

💻 : snu04@snuipp.fr

Le service public,
on l'aime, on le défend





Les enseignants des écoles s'investissent sans compter pour la réussite de leurs élèves. Ce métier, source de fierté, est devenu plus complexe et difficile face aux inégalités, son enjeu social plus fort. C'est dire si notre école doit se transformer. Mais en imposant une réforme des rythmes contestée et peu financée, le ministère n'a pas traité les sujets prioritaires. Et la priorité, c'est ce constat partagé aujourd'hui : les enseignants ont des classes trop chargées, font beaucoup d'heures, ne bénéficient plus de formation continue et sont mal payés. Il faut que ça change !

Choisir le SNUipp FSU 04, c'est choisir des avancées en CAPD

Le SNUipp-FSU défend les droits de tous les personnels. Il veille à l'équité, au respect des règles et à la transparence. Il pèse en CAPD pour rendre plus équitable le mouvement, il lutte pour une vraie offre de formation de qualité, en quantité et en présentiel. Il a obtenu le maintien d'une formation initiale pour les PES du concours exceptionnel et pour les T1.

* *Maintien d'une seconde liste de vœux à la phase d'ajustement, disparition de la note dans le barème, prise en compte des enfants à naître, maintien du poste pour les congés parentaux, points pour les postes éloignés, groupe de travail pour les points handicap.*

Choisir le SNUipp FSU 04, c'est choisir un projet pour l'école et notre métier

Le SNUipp-FSU milite sur le terrain et dans les instances contre les inégalités territoriales. Il veille aux moyens à donner aux enseignants pour lutter contre la difficulté scolaire. L'allègement des programmes et la dissociation temps élèves / temps enseignants sont les clés pour une vraie réforme des rythmes scolaires.

Il faut également redonner confiance à la profession.

* *Baisser les effectifs, créer des pôles RASED complets dans tout le 04, maintenir nos REP, améliorer les conditions de scolarisation des élèves en situation de handicap, avoir plus de maîtres que de classes, abonder en remplaçants, redéfinir nos obligations de services, réduire notre temps de travail.*

Choisir le Snuipp FSU 04, c'est choisir la revalorisation des enseignants

Salaire, carrière, temps partiel, retraite : les enseignants des écoles sont moins reconnus qu'ailleurs en Europe, moins bien traités que leurs homologues du second degré ou de la fonction publique. À même niveau de qualification, même reconnaissance. C'est ça l'égalité.

* *Augmenter nos salaires, aligner l'ISAE sur l'ISOE du second degré, garantir l'accès de tous à l'indice terminal de la hors classe, permettre le départ à la retraite dès l'âge légal, concilier vie professionnelle et personnelle (mutations, temps partiels, fins de carrière...).*

MOBILISEZ SUR TOUS LES FRONTS

Le SNUipp-FSU 04 est présent sur tout le territoire et lutte pour le maintien d'une école de qualité quelle que soit la zone géographique. Par sa connaissance du territoire acquise par vos retours du terrain, le SNUipp-FSU pèse dans les débats.

- ⇒ Développer des politiques en faveur de l'emploi, des salaires - avec la fin du gel du point d'indice - des retraites, des services publics, de l'accès pour tous à la culture, à la santé et au logement...
- ⇒ Pour une réelle mise en place du plus de maître que de classes partout, pour un accueil des moins de 3 ans construit et réfléchi.

UN SYNDICALISME MAJORITAIRE, UNITAIRE, VIVANT

- ⇒ **Des délégués représentant TOUS les personnels.**

Les délégués du SNUipp-FSU 04 vous défendent et vous accompagnent à tout moment de votre carrière. Des outils concrets pour vous accompagner : e-mouvement, e-promo,...

- ⇒ **Initiatives publiques (colloques, enquêtes, universités d'automne), confrontation d'idées.**

"Bougeons l'école", diversité des stages proposés à toute la profession : début de carrière, ASH, AVS, CHSCT, RIS dans tout le département, interpellation des élus... Le SNUipp-FSU 04 alimente notre réflexion collective.

- ⇒ **Votre avis, ça compte !**

Remontées de terrain, enquêtes (Rythmes : mise en place et 1er bilan / conditions de travail des enseignants et des directeurs...), tournées d'écoles... Le SNUipp-FSU 04 s'appuie sur votre expérience pour faire bouger les choses.

Votez pour la liste SNUipp/FSU

**Pour désigner
Vos représentants en CAPD
dans le 04**



Ariane
Ecole élémentaire des Mées
Co-secrétaire départementale



Stéphane
Directeur
école maternelle de Volx



Cristel
TRBD école Langevin
Château-Arnoux



Letizia
Enseignante spécialisée
EREA de Castel Bevons



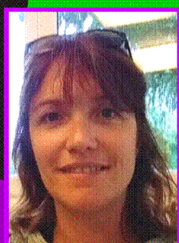
Nathalie
Enseignante SEGPA
Collège Gassendi



Florie
TRBD
Castellane



Thierry
Psychologue scolaire
RASED Manosque



Cathy
Directrice école maternelle
La Baume Sisteron



Stéphane
Ecole maternelle
Villeneuve



Marie-France
Ecole maternelle
La Sèbe Digne

SNUIPP



REACTIFS

ENGAGES

EFFICACES

adhérer au SNUipp-FSU



Pour que votre voix compte, dès le 22 septembre, activez votre espace électeur.



Elections dans l'Education, attention danger !

En 2008, la participation des enseignants s'élevait 63 %. La FSU en tête du scrutin dans l'éducation nationale, se positionnait comme première organisation syndicale de la fonction publique, ce qui conférait à la parole enseignante un poids considérable. L'instauration en 2011 du vote électronique dans notre seul ministère a provoqué une chute de la participation à 41 %, reléguant ainsi la FSU en quatrième position. Une chute imputable, non pas à notre score, mais à la seule baisse du nombre d'électeurs en valeur absolue. Seuls 20% des personnels enseignants ont créé leur espace électeur le 10 novembre 2014. A ce compte, les négociations concernant la fonction publique ne tiendront plus compte des enseignants mais des policiers, des gardiens de prison, des territoriaux ... Avec tout le respect que nous avons pour ces professions, leurs syndicats majoritaires ne sont pas vraiment sur les positions que nous défendons. Mais voilà, ils vont voter à 70%, eux. Même moins nombreux, ils pèseront plus ...

Créez votre espace électeur, munissez-vous de votre identifiant et votez : <http://04.snuipp.fr/spip.php?article743>

Perspectives

Nous devons maintenant mettre en place une politique syndicale plus forte, plus représentative dans le paysage actuel de l'école. Il faut préparer les grandes batailles à venir et nous donner les moyens de revisiter les différents reculs qui ont été plus ou moins actés dans la précipitation des réformes : temps de travail, évaluations, programmes, organisation des rythmes et du cursus scolaire, fichages, SMA, rémunérations, équité des promotions, passage à la hors classe, cadrage national ...

Au niveau départemental, notre connaissance du terrain, la qualité de nos argumentaires, notre implication confèrent à notre syndicat, le SNUipp, un rôle de moteur en mode revendicatif. Notre pugnacité pèse sur les représentations de l'administration départementale, grippe le travail de sape de nos dirigeants et met souvent l'administration face à ses contradictions. Il faut continuer à maintenir cette pression, mais pour cela nous avons besoin d'une mise en commun des réflexions des collègues et donc d'un investissement plus important de tous. Toutes ces réflexions partent bien sûr d'un postulat de base : nous devons représenter un réel rapport de force avec des propositions. Pour avoir ce poids, il faut une forte représentation et donc un vote de confiance sans équivoque aux prochaines élections professionnelles.

Pourquoi voter SNUipp ?

Pour avoir l'assurance de peser vraiment. En effet, pour qu'un syndicalisme fort et sans concessions trouve sa place, il faut lui donner des moyens : éviter l'éparpillement qui laisse les personnels divisés face au pouvoir, choisir une équipe au positionnement clair, tranché et engagé dans tous les domaines.

Etre unitaires c'est être plus forts !

Voter pour la CAPD, le CTA, le CTSD, le CHSCT, le CDEN : quesako ?

Toutes les réponses sur notre site : <http://elections2014.snuipp.fr/04/pourquoi-voter-227>

Bilan complet de notre dernier mandat :
<http://04.snuipp.fr/spip.php?article743>

Identifiants

Vous n'avez en aucun cas à vous déplacer ! C'est à l'administration de trouver les moyens de vous faire parvenir votre identifiant. Nous avons fait le nécessaire. Contactez-nous en cas de problème.

Publication du SNUipp 04
Apt. 202, les Hauts de Clubières
04600 St Auban
Tel: 04 92 62 64 72
Fax: 04 92 3256 33
snu04@snuipp.fr
CPAP: 0199806733 Dépôt légal: 20.01.93
ISSN 1245-3285 Prix au numéro: 1€
Directeur de la Publication: T. Cuisson
Mensuel imprimé par nos soins.